

Bouwen aan De Hazelaar



Bestaande huisvesting



Nieuwe huisvesting

Al vele jaren wordt er gesproken over bouwkundige aanpassingen van het huidige verzorgingshuis De Hazelaar. In 2003 werden plannen voor renovatie van het zorghuis en uitbreiding met een verpleeghuisdependence definitief omgezet in plannen voor een nieuw woonzorgcentrum. In dit nieuwe woonzorgcentrum worden 30 verzorgingshuisplaatsen, 31 verpleeghuisplaatsen en 12 huurappartementen voor mensen met een verstandelijke en/of meervoudige beperking gerealiseerd. De verwachting is dat eind 2009 de bewoners van het verzorgingshuis en de cliënten van J.P. van den Bent Stichting kunnen verhuizen naar de nieuwbouw.

IJsselheem, Wetland Wonen Groep en J.P. van den Bent informeren in deze nieuwsbrief de bewoners in en rond het bestaande complex, familieleden van bewoners, personeel, vrijwilligers en andere belanghebbenden over de inhoud van de plannen en de voortgang.

In het najaar wordt een informatiebijeenkomst gehouden. De definitieve datum wordt op een later moment bekend gemaakt.

De betrokken partijen

Het nieuwbouwplan is een samenwerking tussen Wetland Wonen Groep, Woonzorgconcern IJsselheem en J.P. van den Bent Stichting. Wetland Wonen is opdrachtgever en eigenaar van het gebouw, IJsselheem en JP van den Bent zijn huurder en zorgaanbieder in het woonzorgcentrum.

Wetland Wonen ontwikkelt en verhuurt vastgoed in de gemeenten Steenwijkerland en Zwartewaterland. Door de bouw van het nieuwe complex wil Wetland Wonen een moderne voorziening in Hasselt bouwen waar het voor mensen met een intensieve zorgvraag goed toeven is in hun vertrouwde woonomgeving.

De Hazelaar is onderdeel van Woonzorgconcern IJsselheem dat zorg en diensten verleent aan ouderen in de regio Kampen/Zwartewaterland. IJsselheem wil zich in het nieuwe gebouw naast de verzorgingshuis- en verpleeghuiszorg

Het ontwerp

De vervangende nieuwbouw voor De Hazelaar komt op het terrein van het bestaande verzorgingshuis. In de eerste fase zullen de aanleunwoningen aan de Sportlaan en een gedeelte van het bestaande verzorgingshuis gesloopt worden. Het overige deel van het bestaande verzorgingshuis zal in gebruik blijven tot de nieuwbouw gereed is. Door in de tijdelijke situatie extra verzorgingshuisplaatsen te creëren blijven er 30 eenpersoonskamers beschikbaar in De Hazelaar. Daarnaast stelt Wetland Wonen voor de tijdelijke situatie 6 huurwoning

De Grote Stap

De Grote Stap is opgezet door een groep enthousiaste ouders, die dringend op zoek zijn naar een woongelegenheid in Hasselt voor hun gehandicapte kinderen. Indertijd was het een initiatief van de gemeente Hasselt samen met de toenmalige woningstichting 'Schulpenburch'.

De zorgplannen zijn in een vroeg stadium vastgesteld in overleg met MEE IJsseloevers en al snel bleek dat de J.P. van den Bent stichting als zorgaanbieder het best aansloot bij de

ook richten op de bewoners rond het complex. Het restaurant en de welzijnsactiviteiten in De Hazelaar zullen breed toegankelijk zijn voor alle bewoners van het complex en de wijk. Door deze activiteiten en de verpleeghuiszorg kunnen de ouderen van Hasselt langer in hun vertrouwde sociale netwerk blijven wonen.

J.P. van den Bent ondersteunt mensen

gen in het nieuwbouwproject Santvoirt beschikbaar aan IJsselheem voor bewoners met een zorgvraag. Als de nieuwbouw klaar is, kunnen deze bewoners en de bewoners in het bestaande verzorgingshuis naar de nieuwe Hazelaar verhuizen. Daarna wordt in de tweede fase de rest van het verzorgingshuis gesloopt tot de grens met de aanleunwoningen in de Van Brandenburgstraat.

Om aansluiting te vinden bij de omgeving is gekozen om het gebouw in tweeën te splitsen en deze met een transpa-

wensen van De Grote Stap. Eind 2004 bleek dat De Grote Stap mee kon liften in de nieuwbouw van De Hazelaar. Op de bovenste verdieping van het nieuw te bouwen zorgcentrum zouden voor deze inmiddels jong volwassenen appartementen worden gebouwd. De Grote Stap is erg blij dat er straks voor de kinderen een mooi en verantwoord appartementencomplex komt waar ze 24 uur per dag zorg kunnen genieten en hun Grote Stap naar een zo zelfstandig mogelijk leven kunnen zetten.

met een verstandelijke en/of meervoudige handicap in de provincies Friesland, Gelderland en Overijssel. De ondersteuning is erop gericht dat mensen deelnemen aan de samenleving. In Hasselt heeft een groep ouders van twaalf cliënten zich verenigd onder de naam 'De Grote Stap'. Samen met J.P. van den Bent willen zij huisvesting voor deze twaalf personen realiseren in Hasselt.

rante brug met elkaar te verbinden. De nieuwe Hazelaar bestaat uit vier bouwlagen. De bovenste laag is terugliggend en voorzien van een afwijkend gevelmateriaal. Zo sluit de hoogte optisch aan bij de omgeving.

Er is gekozen voor een ronde bouw. De twee bouwdelen zijn 'ei'-vormig en staan asymmetrisch ten opzichte van elkaar. De ronde vormen maken het mogelijk om van bijna alle richtingen tussen en langs de gebouwen te kijken. De twee bouwdelen hebben beide een eigen kleur



Nieuwe situatie "De Hazelaar"

Appartementen

In het nieuwe complex komen 30 verzorgingshuis- en 6 verpleeghuisappartementen voor mensen met een lichamelijke beperking van circa 45 m². Deze appartementen bestaan uit een woonkamer met keukenblokje, een slaapkamer en een badkamer die zowel vanuit de slaapkamer als de hal toegankelijk is.

Op de eerste verdieping komen vier woningen voor mensen met dementie volgens het concept kleinschalig wonen.

Een woning bestaat uit een huiskamer

en 6 of 7 zit-/slaapkamers van circa 15 m². Zorg wordt geboden in een huiselijke en herkenbare omgeving. De bewoners kunnen zelf hun dagelijks leven inrichten en de medewerkers van IJsselheem zijn onderdeel van het huishouden en sluiten, in de ondersteuning en zorg die zij verlenen, zo veel mogelijk aan bij de leefstijl en de voorkeuren van de bewoners.

Op de derde verdieping zijn 12 appartementen van circa 50 m² voor JP van den Bent. Door de terugliggende gevel zijn deze appartementen voor-

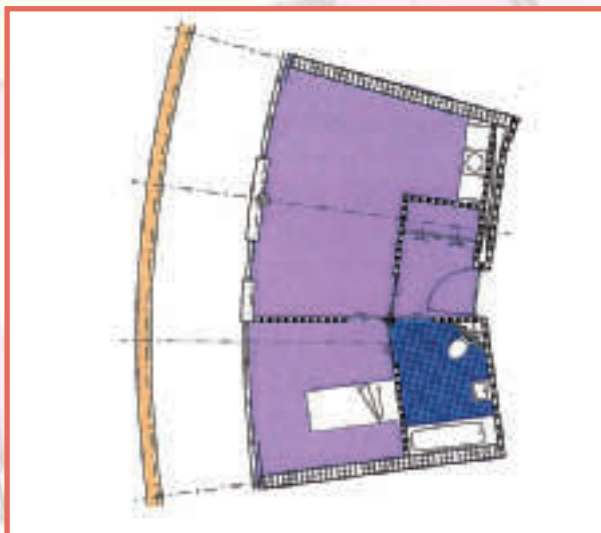
metselwerk, waardoor het effect van twee losse elementen wordt versterkt.

Tussen de twee bouwdelen is op de begane grond de entree met 'ontmoetingshal' een winkel, kapsalon, restaurant en recreatiezaal. De recreatiezaal is op het zuiden georiënteerd en heeft de entree aan de noordzijde. Zo ontstaat een korte verbinding met de aanleunwoningen.

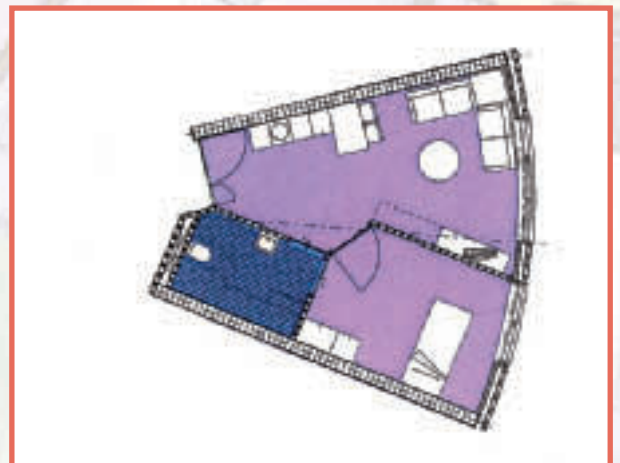
Na de sloop van het bestaande complex zullen er op de vrij gekomen ruimte waarschijnlijk woningen en een toegangsweg naar het complex vanaf de Dr. Van der Vechtlaan worden gerealiseerd. Tussen de woningen, het nieuwe verzorgingshuis en het cultureel centrum ontstaat er een ruimtelijk, groen en openbaar toegankelijk gebied voor bewoners en publiek.

zien van een dakterras van circa 22 m². De indeling van de appartementen is afzonderlijk afgestemd op de specifieke wensen van elke bewoner. Door de ronde vorm van het gebouw hebben de appartementen het voordeel van een groot geveloppervlak. Zo kan er optimaal van het daglicht en uitzicht geprofiteerd worden. De gang waaraan de appartementen liggen is een spannende en aangename ruimte door variatie in de breedte, de ronde vorm en vides.

3



Appartement JP van den Bent

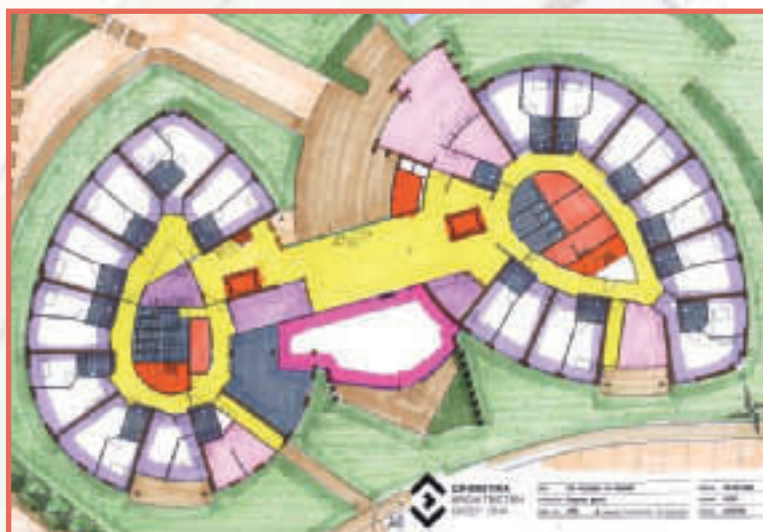


Appartement IJsselheem

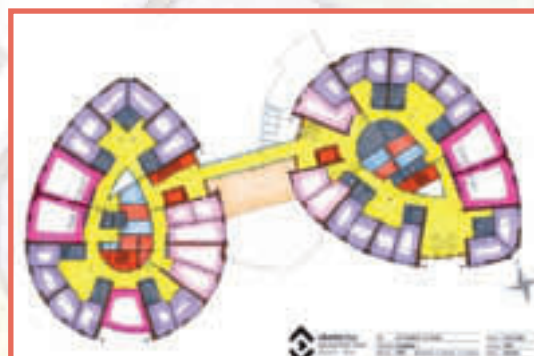
Voortgang bouw

Het ontwerp van de nieuwbouw is gereed en de aanvraag voor het verlenen van een bouwvergunning is ingediend bij de gemeente Zwartewaterland. Voor het verlenen van de bouwvergunning is een wijziging van het bestemmingsplan nodig. Naast een bouwvergunning heeft IJsselheem goedkeuring van het ministerie van VWS nodig. Naar verwachting zullen medio 2007 alle vergunningen zijn verleend.

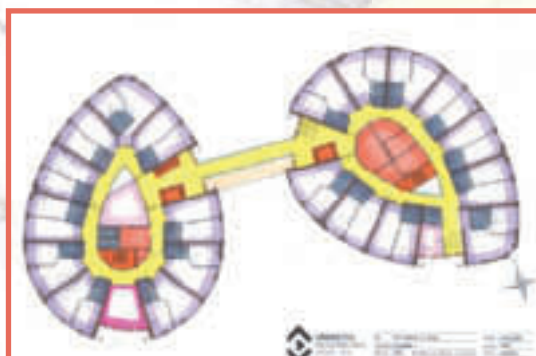
Aankomend najaar zal gestart worden met het realiseren van de tijdelijke voorzieningen in De Hazelaar. Volgens planning zal begin 2008 een deel van het bestaande huis worden gesloopt om vervolgens te starten met de nieuwbouw. De ingebruikname van de nieuwbouw is naar verwachting eind 2009.



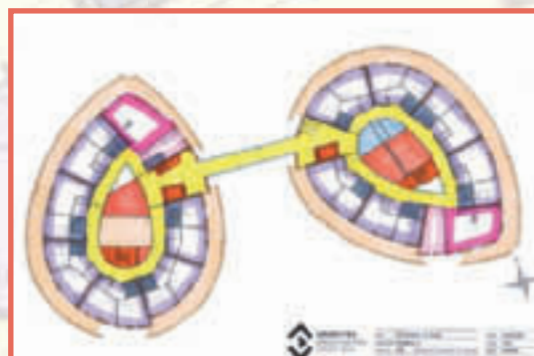
Begane grond



1e Verdieping



2e Verdieping



3e Verdieping

Wetland Wonen Groep
 Weg van Rollocate 11a
 8325 CP Vollenhove
 T (0527) 24 97 10
 E info@wetlandwonen.nl
 www.wetlandwonen.nl

IJsselheem, locatie De Hazelaar
 Het Gasthuysland 25
 8061 KD Hasselt
 T (038) 477 15 59
 E receptie.hazelaar@ijsselheem.nl
 www.ijselheem.nl

JP van den Bent Stichting
 Hunneperweg 6
 7418 EH Deventer
 T (0570) 66 57 70
 E info@jpvandenbent.nl
 www.jpvandenbent.nl